

BSIL-ST5系列钢筋计



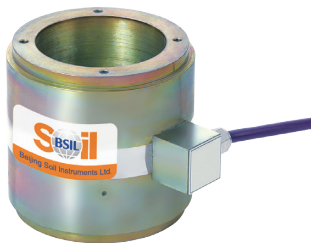
BSIL-ST5系列钢筋计（锚杆应力计）适用于监测混凝土或其它结构中钢筋或锚杆的应力变化，仪器具有高精度、高灵敏度、卓越的防水性能和长期稳定性。内置温度传感器可兼测安装位置的环境温度。使用专用的抗干扰四芯屏蔽电缆传输频率和温度电阻信号，测值不受电缆长度的影响，适合在各种恶劣环境下长期监测建筑物的钢筋应力和锚杆应力变化。仪器两端可焊接在待测钢筋中间，或按照用户提供的尺寸加工成螺纹接头方便现场安装。

Φ12mm~Φ16mm的小直径钢筋计可作为“姊妹杆”使用，允许将其直接绑扎在待测的大直径（≥Φ22mm）钢筋附近而不必焊接，用等效测量方式获取待测钢筋的应力。

主要技术指标

型号	BSIL-ST5 姊妹杆	BSIL-ST5 钢筋计	
标准量程	300MPa	300MPa	400MPa
非线性度	直线：≤1% F.S.；多项式：≤0.5% F.S.		
分辨力	0.07% F.S.		
温度范围	-20 C ~+ 80 C		
耐水压	可按客户要求定制耐 0.5、2MPa 或其它水压		
直径	12mm	14, 16, 18, 20, 22, 25, 28, 32, 36, 40mm	20, 22, 25, 28, 32, 36, 40mm
连接杆	高强度螺纹钢、高强度圆钢		

BSIL-L2型锚索测力计



BSIL-L2 型锚索测力计适用于锚索、岩石锚杆、锚栓、拱形支架的荷载及其它重型荷载的监测。锚索测力计本身为高强度的合金圆筒，不同荷载的锚索测力计分别内置 3~6 支注 (1) 高精度弦式传感器，传感器可监测作用在锚索测力计上的总荷载。同时通过测量每支传感器的变化，还可获取不均匀荷载或偏心荷载。内置温度传感器具有测温功能，专用的多芯抗干扰屏蔽电缆来传输荷载和温度信号，测值不受电缆长度的影响。良好的稳定性与全防水密封结构设计，适合在各种恶劣环境下长期监测锚索的荷载变化。

主要技术指标

型号	BSIL-L2		
标准量程	250~999KN	1000~2999KN	> 3000KN
非线性度	直线：≤1% F.S.；多项式：≤0.5% F.S.		
分辨力	0.07% F.S.		
温度范围	-40℃ ~ + 65℃		
耐水压	可按客户要求定制耐 0.5、2MPa 或其它水压		
过载能力	25% ⁽²⁾ (其它可定制)		
弦数	3	3~4	4~6

注：(1) 弦数可根据要求定制。
(2) 请勿将仪器长时间处于超量程状态。

BSIL-ST6型钢索计



BSIL-ST6 型钢索计用于监测钢索的应变，两端的锁紧块（夹具）将其牢固地夹持在钢索上，通过测量得的钢索的形变及已知的钢索弹模来确定钢索的受力变化情况。可根据用户要求提供各种直径的锁紧块。

主要技术指标

型号	BSIL-ST6
测量范围	20000, 50000με 可选
分辨力	0.01% F.S.
非线性度	直线 ≤0.5% F.S.；多项式 ≤0.1% F.S.
工作温度	-20 C ~80 C
长度	约 250mm (取决于钢索直径)

BSIL-GS800型光纤光栅式锚索计



BSIL-GS800 型光纤光栅式锚索计适用于锚索、岩石锚杆、锚栓以及其它重型荷载的监测。可应用于桥梁、基础、桩基、大型结构等需要预应力锚索的场合。仪器既可测量作用在锚索测力计上的总荷载，也可分别读取每个传感器以测量不均匀荷载或偏心荷载。铠装光缆输出信号，最远传输距离可达30km。

主要技术指标

型号	BSIL-GS800
标准量程	250-10000KN
非线性度	≤1.0% F.S.
分辨力	0.1% F.S.
工作温度	-30℃ ~ + 80℃
外型尺寸	客户订制

注：内置温补光栅；其他量程可定制；耐高温低温可定制