



## 描述

Ackcio Beam 是一种终端到终端解决方案,可在具有挑战性的环境(例如建筑工地和矿山)中自动监测岩土和结构传感器。

Ackcio 无线网状网络允许所有Ackcio节点相互通信,从而允许它们将其他节点的数据中继到网关。

## 应用

- ◆ 即插即用的样式设置和易于使用的系统
- ◆ 与大多数岩土和结构传感器兼容
- ◆ 电池寿命超过10年
- ◆ 低功耗,远程无线电,信号传输长达15 km的距离
- ◆ 能够通过FTP或Web API与第三方服务器集成

Up to

**15km**

可视范围内

Up to

**3km**

隧道和地下设施

Up to

**4km**

城市与城市间环境

## 技术指标

类型	模拟节点	
类型	BEAM-AN-S1	BEAM-AN-S4
电源选项	5V / 12V / 24V DC @ 100mA	
电压(DC)	测量范围: ±10V 分辨率: 0.0001V 精度: ±0.05% FS	
电流回路	测量范围: 0-20mA 分辨率: 0.005mA 精度: ±0.05% FS	
全 Wheatstone 桥	分辨率: 0.001mV/V 精度: 0.25% FS	
热敏电阻	测量范围: -50°C to +100°C 分辨率: 0.1°C 精度: 0.2°C	
工作温度	-40°C to +80°C	
重量	0.7KG	1.7KG

## 技术指标

类型	数字节点
型号	BEAM-DG
电源选项	5V / 12V / 24V DC @ 100mA
外部电源	7-36V DC
支持的通讯协议	RS232 / RS485 / SDI-12
工作温度	-40°C to +80°C
重量	0.7KG

## 技术指标

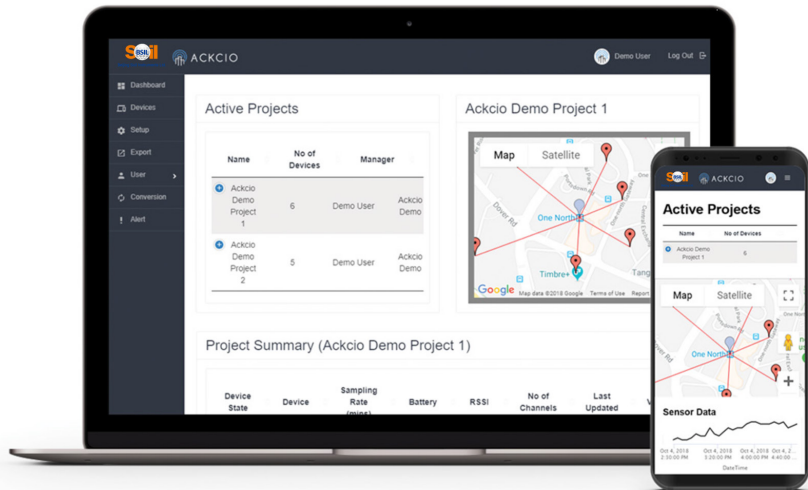
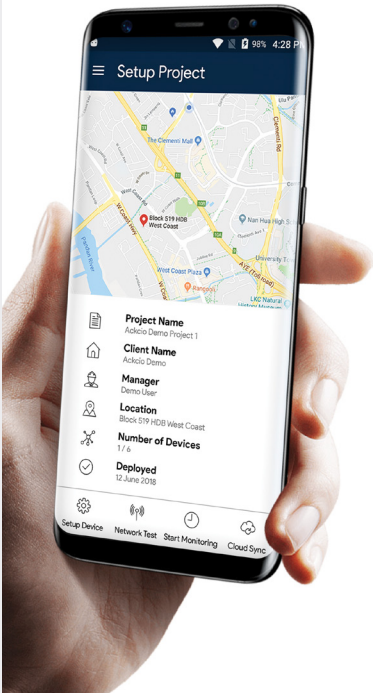
类型	振弦节点	
型号	BEAM-VW-S1	BEAM-VW-S8
振弦	激励电压: 8V 测量范围: 450 - 6000Hz 分辨率: 0.001Hz 精度: ±0.033% FS	
热敏电阻	测量范围: -50°C to +100°C 分辨率: 0.1°C 精度: 0.2°C	
工作温度	-40 °C to +80 °C	
重量	0.7KG	1.7KG

技术指标

类型	采集节点
型号	中继节点
操作方式	Always ON / Duty Cycled
工作温度	-40°C to +80°C
重量	0.7KG

技术指标

类型	网关
电源	10-24V DC
功耗	250mA 典型值 / 1.5A 峰值
联网方式	In-built 3G/4G modem, LAN
内部磁盘存储	13 GB
重量	1.6KG



软件

在Ackcio网关和Ackcio或BSIL Cloud上运行的Ackcio软件可帮助您配置部署以及管理系统收集的传感器数据。

描述

Ackcio Software为您的项目的所有用户提供24x7全天候访问，以进行实时决策。由于您可以实时访问从项目中收集的每个数据点，因此可以及时做出明智的决定。这样可以提高生产率，减少延迟并提高安全性。

优势

- 建立在受信任的Microsoft Azure基础架构之上，以确保超高的可靠性和可用性
- 传感器采集的数据单位可自动转换为工程单位，例如度，kN等
- 当读数超过预设阈值时，将自动发出电子邮件警报
- 收集并可视化网关和节点的运行状况指标
- 自动生成数据报告
- 添加任意数量的用户并控制其访问级别
- 更改部署设置，例如传感器采样间隔和远程网络参数
- 基于Web的平台，在任何设备上均可登录到服务器